

KOMUNIKAT

DLA MIESZKAŃCÓW BLOKU NA OS. OŚWIECENIA 1

Spółdzielnia Mieszkaniowa "Oświecenia" w Krakowie uprzejmie informuje, że od 27 maja b.r. na terenie osiedla Oświecenia **prowadzone są prace związane z II etapem realizacji sieci wysokiego parametru. Poniżej podajemy Państwu szczegółowy harmonogram oraz mapę wykonywanych prac przy budynku nr 1.**

W czasie wykonywania pracy zostaną wyłączone z użytkowania parkingi oraz drogi komunikacyjne.

ZAKRES PRAC	PRZEWIDYWANY TERMIN WYKONANIA	
	ODCINEK 45	ODCINEK 47
PRZYGOTOWANIE WYKOPU	26.07 - 05.08	19.08 - 30.08
MONTAŻ I SPAWANIE	29.07 - 09.08	25.08 - 03.09
MUFOWANIE	30.07 - 10.08	27.08 - 06.09
ZASYPKA	30.07 - 10.08	31.08 - 14.09
ODTWARZANIE TERENU	11.08 - 26.08	15.09 - 30.09

Prace zostały tak zaplanowane (realizacja odbywa się etapami), aby do minimum ograniczyć Państwu wszelkie ograniczenia oraz trudności związane z realizacją kluczowego dla wszystkich mieszkańców osiedla przedsięwzięcia inwestycyjnego.

Harmonogram należy traktować jako orientacyjny, może ulec zmianie w związku z warunkami atmosferycznymi lub warunkami terenowymi zastanymi podczas realizacji robót.

Za wszelkie utrudnienia i opóźnienia przepraszamy i prosimy o zachowanie szczególnej ostrożności podczas przemieszczania się po terenie osiedla.



Mapa w pełnym rozmiarze, harmonogram oraz szczegółowe informacje znajdują się na naszej stronie internetowej: www.oswiecenia.pl

KOMUNIKAT

DLA MIESZKAŃCÓW BLOKU NA OS. OŚWIECENIA 2

Spółdzielnia Mieszkaniowa "Oświecenia" w Krakowie uprzejmie informuje, że od 27 maja b.r. na terenie osiedla Oświecenia **prowadzone są prace związane z II etapem realizacji sieci wysokiego parametru. Poniżej podajemy Państwu szczegółowy harmonogram oraz mapę wykonywanych prac przy budynku nr 2.**

W czasie wykonywania pracy zostaną wyłączone z użytkowania parkingi oraz drogi komunikacyjne.

ZAKRES PRAC	PRZEWDYWANY TERMIN WYKONANIA	
	ODCINEK 45	ODCINEK 47
PRZYGOTOWANIE WYKOPU	26.07 - 05.08	19.08 - 30.08
MONTAŻ I SPAWANIE	29.07 - 09.08	25.08 - 03.09
MUFOWANIE	30.07 - 10.08	27.08 - 06.09
ZASYPKA	30.07 - 10.08	31.08 - 14.09
ODTWARZANIE TERENU	11.08 - 26.08	15.09 - 30.09

Prace zostały tak zaplanowane (realizacja odbywa się etapami), aby do minimum ograniczyć Państwu wszelkie ograniczenia oraz trudności związane z realizacją kluczowego dla wszystkich mieszkańców osiedla przedsięwzięcia inwestycyjnego.

Harmonogram należy traktować jako orientacyjny, może ulec zmianie w związku z warunkami atmosferycznymi lub warunkami terenowymi zastanymi podczas realizacji robót.

Za wszelkie utrudnienia i opóźnienia przepraszamy i prosimy o zachowanie szczególnej ostrożności podczas przemieszczania się po terenie osiedla.



Mapa w pełnym rozmiarze, harmonogram oraz szczegółowe informacje znajdują się na naszej stronie internetowej: www.oswiecenia.pl

KOMUNIKAT

DLA MIESZKAŃCÓW BLOKU NA OS. OŚWIECENIA 3

Spółdzielnia Mieszkaniowa "Oświecenia" w Krakowie uprzejmie informuje, że od 27 maja b.r. na terenie osiedla Oświecenia **prowadzone są prace związane z II etapem realizacji sieci wysokiego parametru. Poniżej podajemy Państwu szczegółowy harmonogram oraz mapę wykonywanych prac przy budynku nr 3.**

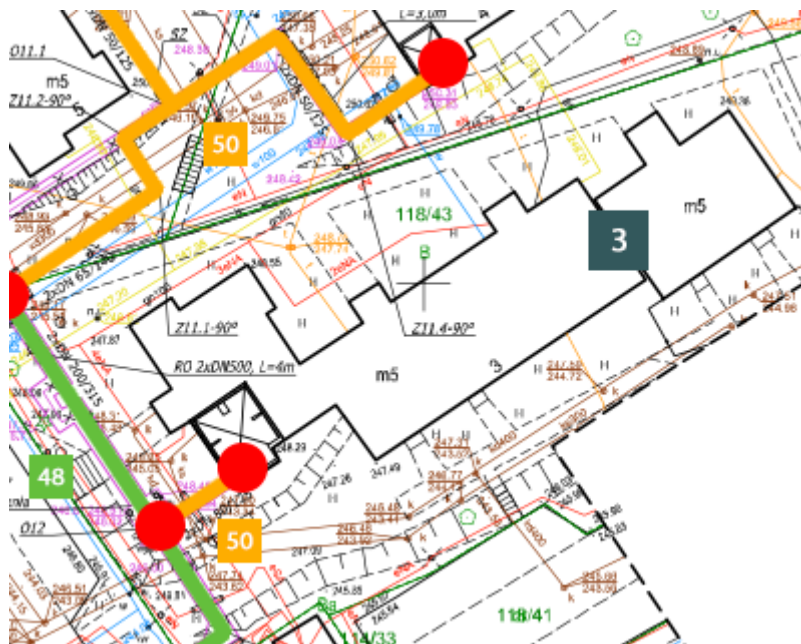
W czasie wykonywania pracy zostaną wyłączone z użytkowania parkingi oraz drogi komunikacyjne.

ZAKRES PRAC	PRZEWDYWANY TERMIN WYKONANIA	
	ODCINEK 48	ODCINEK 50
PRZYGOTOWANIE WYKOPU	26.07 - 02.08	01.07 - 14.07
MONTAŻ I SPAWANIE	28.07 - 03.08	05.07 - 12.07
MUFOWANIE	29.07 - 03.08	06.07 - 12.07
ZASYPKA	30.07 - 11.08	08.07 - 21.07
ODTWARZANIE TERENU	12.08 - 27.08	22.07 - 06.08

Prace zostały tak zaplanowane (realizacja odbywa się etapami), aby do minimum ograniczyć Państwu wszelkie ograniczenia oraz trudności związane z realizacją kluczowego dla wszystkich mieszkańców osiedla przedsięwzięcia inwestycyjnego.

Harmonogram należy traktować jako orientacyjny, może ulec zmianie w związku z warunkami atmosferycznymi lub warunkami terenowymi zastanymi podczas realizacji robót.

Za wszelkie utrudnienia i opóźnienia przepraszamy i prosimy o zachowanie szczególnej ostrożności podczas przemieszczania się po terenie osiedla.



Mapa w pełnym rozmiarze, harmonogram oraz szczegółowe informacje znajdują się na naszej stronie internetowej: www.oswiecenia.pl

KOMUNIKAT

DLA MIESZKAŃCÓW BLOKU NA OS. OŚWIECENIA 4

Spółdzielnia Mieszkaniowa "Oświecenia" w Krakowie uprzejmie informuje, że od 27 maja b.r. na terenie osiedla Oświecenia **prowadzone są prace związane z II etapem realizacji sieci wysokiego parametru. Poniżej podajemy Państwu szczegółowy harmonogram oraz mapę wykonywanych prac przy budynku nr 4.**

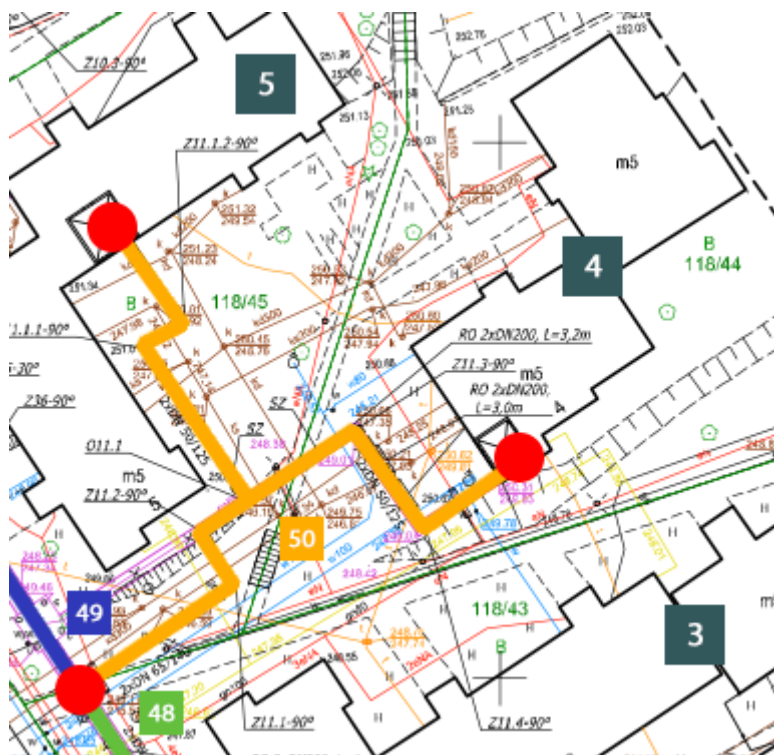
W czasie wykonywania pracy zostaną wyłączone z użytkowania parkingi oraz drogi komunikacyjne.

ZAKRES PRAC	PRZEWIDYWANY TERMIN WYKONANIA		
	ODCINEK 48	ODCINEK 49	ODCINEK 50
PRZYGOTOWANIE WYKOPU	26.07 - 02.08	19.07 - 27.07	01.07 - 14.07
MONTAŻ I SPAWANIE	28.07 - 03.08	21.07 - 28.07	05.07 - 12.07
MUFOWANIE	29.07 - 03.08	22.07 - 28.07	06.07 - 12.07
ZASYPKA	30.07 - 11.08	23.07 - 05.08	08.07 - 21.07
ODTWARZANIE TERENU	12.08 - 27.08	06.08 - 21.08	22.07 - 06.08

Prace zostały tak zaplanowane (realizacja odbywa się etapami), aby do minimum ograniczyć Państwu wszelkie ograniczenia oraz trudności związane z realizacją kluczowego dla wszystkich mieszkańców osiedla przedsięwzięcia inwestycyjnego.

Harmonogram należy traktować jako orientacyjny, może ulec zmianie w związku z warunkami atmosferycznymi lub warunkami terenowymi zastanymi podczas realizacji robót.

Za wszelkie utrudnienia i opóźnienia przepraszamy i prosimy o zachowanie szczególnej ostrożności podczas przemieszczania się po terenie osiedla.



Mapa w pełnym rozmiarze, harmonogram oraz szczegółowe informacje znajdują się na naszej stronie internetowej: www.oswiecenia.pl

KOMUNIKAT

DLA MIESZKAŃCÓW BLOKU NA OS. OŚWIECENIA 5

Spółdzielnia Mieszkaniowa "Oświecenia" w Krakowie uprzejmie informuje, że od 27 maja b.r. na terenie osiedla Oświecenia **prowadzone są prace związane z II etapem realizacji sieci wysokiego parametru. Poniżej podajemy Państwu szczegółowy harmonogram oraz mapę wykonywanych prac przy budynku nr 5.**

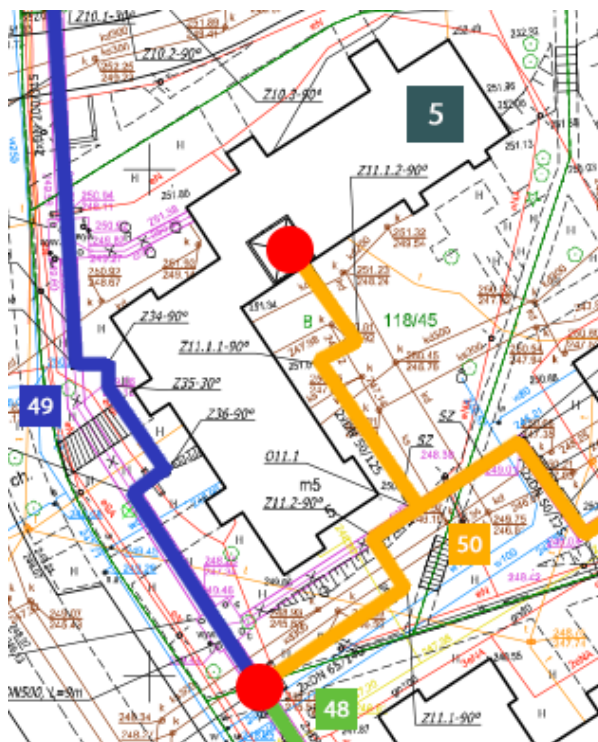
W czasie wykonywania pracy zostaną wyłączone z użytkowania parkingi oraz drogi komunikacyjne.

ZAKRES PRAC	PRZEWIDYWANY TERMIN WYKONANIA		
	ODCINEK 48	ODCINEK 49	ODCINEK 50
PRZYGOTOWANIE WYKOPU	26.07 - 02.08	19.07 - 27.07	01.07 - 14.07
MONTAŻ I SPAWANIE	28.07 - 03.08	21.07 - 28.07	05.07 - 12.07
MUFOWANIE	29.07 - 03.08	22.07 - 28.07	06.07 - 12.07
ZASYPKA	30.07 - 11.08	23.07 - 05.08	08.07 - 21.07
ODTWARZANIE TERENU	12.08 - 27.08	06.08 - 21.08	22.07 - 06.08

Prace zostały tak zaplanowane (realizacja odbywa się etapami), aby do minimum ograniczyć Państwu wszelkie ograniczenia oraz trudności związane z realizacją kluczowego dla wszystkich mieszkańców osiedla przedsięwzięcia inwestycyjnego.

Harmonogram należy traktować jako orientacyjny, może ulec zmianie w związku z warunkami atmosferycznymi lub warunkami terenowymi zastanymi podczas realizacji robót.

Za wszelkie utrudnienia i opóźnienia przepraszamy i prosimy o zachowanie szczególnej ostrożności podczas przemieszczania się po terenie osiedla.



Mapa w pełnym rozmiarze, harmonogram oraz szczegółowe informacje znajdują się na naszej stronie internetowej: www.oswiecenia.pl

KOMUNIKAT

DLA MIESZKAŃCÓW BLOKU NA OS. OŚWIECENIA 6

Spółdzielnia Mieszkaniowa "Oświecenia" w Krakowie uprzejmie informuje, że od 27 maja b.r. na terenie osiedla Oświecenia **prowadzone są prace związane z II etapem realizacji sieci wysokiego parametru. Poniżej podajemy Państwu szczegółowy harmonogram oraz mapę wykonywanych prac przy budynku nr 6.**

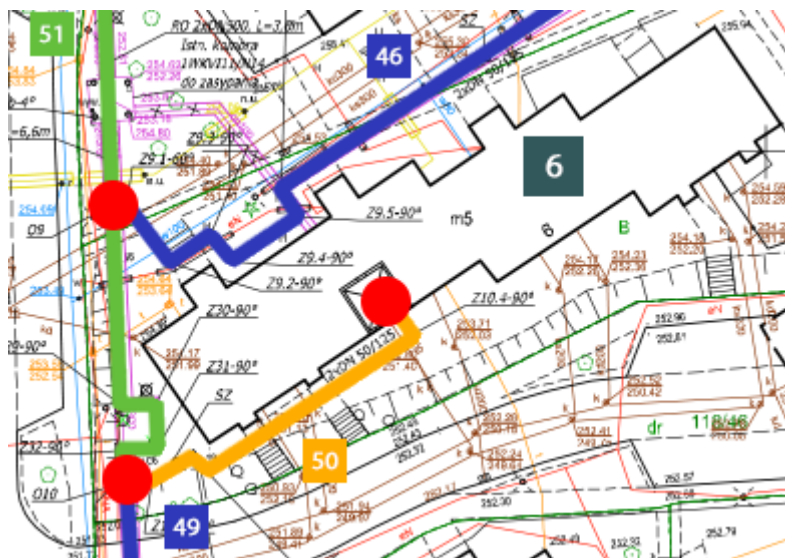
W czasie wykonywania pracy zostaną wyłączone z użytkowania parkingi oraz drogi komunikacyjne.

ZAKRES PRAC	PRZEWDYWANY TERMIN WYKONANIA			
	ODCINEK 46	ODCINEK 49	ODCINEK 50	ODCINEK 51
PRZYGOTOWANIE WYKOPU	21.06 - 28.06	19.07 - 27.07	01.07 - 14.07	13.07 - 23.07
MONTAŻ I SPAWANIE	23.06 - 28.06	21.07 - 28.07	05.07 - 12.07	15.07 - 22.07
MUFOWANIE	24.06 - 29.06	22.07 - 28.07	06.07 - 12.07	19.07 - 24.07
ZASYPKA	28.06 - 06.07	23.07 - 05.08	08.07 - 21.07	21.07 - 28.07
ODTWARZANIE TERENU	07.07 - 22.07	06.08 - 21.08	22.07 - 06.08	29.07 - 13.08

Prace zostały tak zaplanowane (realizacja odbywa się etapami), aby do minimum ograniczyć Państwu wszelkie ograniczenia oraz trudności związane z realizacją kluczowego dla wszystkich mieszkańców osiedla przedsięwzięcia inwestycyjnego.

Harmonogram należy traktować jako orientacyjny, może ulec zmianie w związku z warunkami atmosferycznymi lub warunkami terenowymi zastanymi podczas realizacji robót.

Za wszelkie utrudnienia i opóźnienia przepraszamy i prosimy o zachowanie szczególnej ostrożności podczas przemieszczania się po terenie osiedla.



Mapa w pełnym rozmiarze, harmonogram oraz szczegółowe informacje znajdują się na naszej stronie internetowej: www.oswiecenia.pl

KOMUNIKAT

DLA MIESZKAŃCÓW BLOKU NA OS. OŚWIECENIA 7

Spółdzielnia Mieszkaniowa "Oświecenia" w Krakowie uprzejmie informuje, że od 27 maja b.r. na terenie osiedla Oświecenia **prowadzone są prace związane z II etapem realizacji sieci wysokiego parametru. Poniżej podajemy Państwu szczegółowy harmonogram oraz mapę wykonywanych prac przy budynku nr 7.**

W czasie wykonywania pracy zostaną wyłączone z użytkowania parkingi oraz drogi komunikacyjne.

ZAKRES PRAC	PRZEWIDYWANY TERMIN WYKONANIA	
	ODCINEK 46	ODCINEK 51
PRZYGOTOWANIE WYKOPU	21.06 - 28.06	13.07 - 23.07
MONTAŻ I SPAWANIE	23.06 - 28.06	15.07 - 22.07
MUFOWANIE	24.06 - 29.06	19.07 - 24.07
ZASYPKA	28.06 - 06.07	21.07 - 28.07
ODTWARZANIE TERENU	07.07 - 22.07	29.07 - 13.08

Prace zostały tak zaplanowane (realizacja odbywa się etapami), aby do minimum ograniczyć Państwu wszelkie ograniczenia oraz trudności związane z realizacją kluczowego dla wszystkich mieszkańców osiedla przedsięwzięcia inwestycyjnego.

Harmonogram należy traktować jako orientacyjny, może ulec zmianie w związku z warunkami atmosferycznymi lub warunkami terenowymi zastanymi podczas realizacji robót.

Za wszelkie utrudnienia i opóźnienia przepraszamy i prosimy o zachowanie szczególnej ostrożności podczas przemieszczania się po terenie osiedla.



Mapa w pełnym rozmiarze, harmonogram oraz szczegółowe informacje znajdują się na naszej stronie internetowej: www.oswiecenia.pl

KOMUNIKAT

DLA MIESZKAŃCÓW BLOKU NA OS. OŚWIECENIA 8

Spółdzielnia Mieszkaniowa "Oświecenia" w Krakowie uprzejmie informuje, że od 27 maja b.r. na terenie osiedla Oświecenia **prowadzone są prace związane z II etapem realizacji sieci wysokiego parametru. Poniżej podajemy Państwu szczegółowy harmonogram oraz mapę wykonywanych prac przy budynku nr 8.**

W czasie wykonywania pracy zostaną wyłączone z użytkowania parkingi oraz drogi komunikacyjne.

ZAKRES PRAC	PRZEWDYWANY TERMIN WYKONANIA			
	ODCINEK 37	ODCINEK 43	ODCINEK 44	ODCINEK 51
PRZYGOTOWANIE WYKOPU	09.06 - 15.06	07.07 - 13.07	28.06 - 08.07	13.07 - 23.07
MONTAŻ I SPAWANIE	11.06 - 16.06	09.07 - 14.07	30.06 - 08.07	15.07 - 22.07
MUFOWANIE	14.06 - 18.06	09.07 - 14.07	01.07 - 09.07	19.07 - 24.07
ZASYPKA	16.06 - 25.06	12.07 - 22.07	06.07 - 13.07	21.07 - 28.07
ODTWARZANIE TERENU	26.06 - 12.07	23.07 - 08.08	14.07 - 29.07	29.07 - 13.08

Prace zostały tak zaplanowane (realizacja odbywa się etapami), aby do minimum ograniczyć Państwu wszelkie ograniczenia oraz trudności związane z realizacją kluczowego dla wszystkich mieszkańców osiedla przedsięwzięcia inwestycyjnego.

Harmonogram należy traktować jako orientacyjny, może ulec zmianie w związku z warunkami atmosferycznymi lub warunkami terenowymi zastanymi podczas realizacji robót.

Za wszelkie utrudnienia i opóźnienia przepraszamy i prosimy o zachowanie szczególnej ostrożności podczas przemieszczania się po terenie osiedla.



Mapa w pełnym rozmiarze, harmonogram oraz szczegółowe informacje znajdują się na naszej stronie internetowej: www.oswiecenia.pl

KOMUNIKAT

DLA MIESZKAŃCÓW BLOKU NA OS. OŚWIECENIA 9

Spółdzielnia Mieszkaniowa "Oświecenia" w Krakowie uprzejmie informuje, że od 27 maja b.r. na terenie osiedla Oświecenia **prowadzone są prace związane z II etapem realizacji sieci wysokiego parametru. Poniżej podajemy Państwu szczegółowy harmonogram oraz mapę wykonywanych prac przy budynku nr 9.**

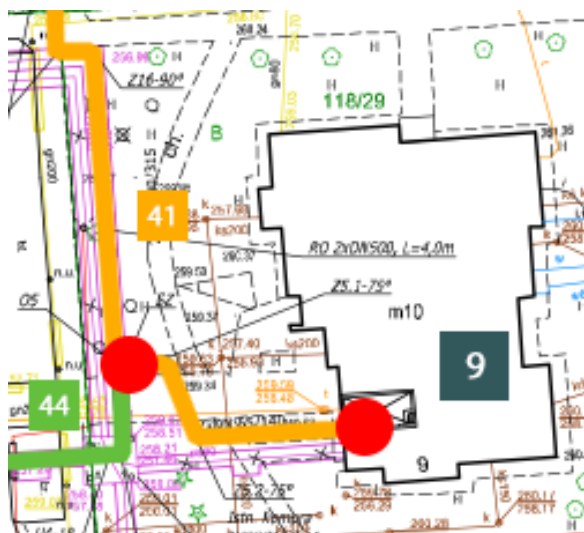
W czasie wykonywania pracy zostaną wyłączone z użytkowania parkingi oraz drogi komunikacyjne.

ZAKRES PRAC	PRZEWIDYWANY TERMIN WYKONANIA	
	ODCINEK 41	ODCINEK 44
PRZYGOTOWANIE WYKOPU	31.05 - 09.06	28.06 - 08.07
MONTAŻ I SPAWANIE	07.06 - 10.06	30.06 - 08.07
MUFOWANIE	08.06 - 11.06	01.07 - 09.07
ZASYPKA	10.06 - 18.06	06.07 - 13.07
ODTWARZANIE TERENU	19.06 - 05.07	14.07 - 29.07

Prace zostały tak zaplanowane (realizacja odbywa się etapami), aby do minimum ograniczyć Państwu wszelkie ograniczenia oraz trudności związane z realizacją kluczowego dla wszystkich mieszkańców osiedla przedsięwzięcia inwestycyjnego.

Harmonogram należy traktować jako orientacyjny, może ulec zmianie w związku z warunkami atmosferycznymi lub warunkami terenowymi zastanymi podczas realizacji robót.

Za wszelkie utrudnienia i opóźnienia przepraszamy i prosimy o zachowanie szczególnej ostrożności podczas przemieszczania się po terenie osiedla.



Mapa w pełnym rozmiarze, harmonogram oraz szczegółowe informacje znajdują się na naszej stronie internetowej: www.oswiecenia.pl

KOMUNIKAT

DLA MIESZKAŃCÓW BLOKU NA OS. OŚWIECENIA 10

Spółdzielnia Mieszkaniowa "Oświecenia" w Krakowie uprzejmie informuje, że od 27 maja b.r. na terenie osiedla Oświecenia **prowadzone są prace związane z II etapem realizacji sieci wysokiego parametru. Poniżej podajemy Państwu szczegółowy harmonogram oraz mapę wykonywanych prac przy budynku nr 10.**

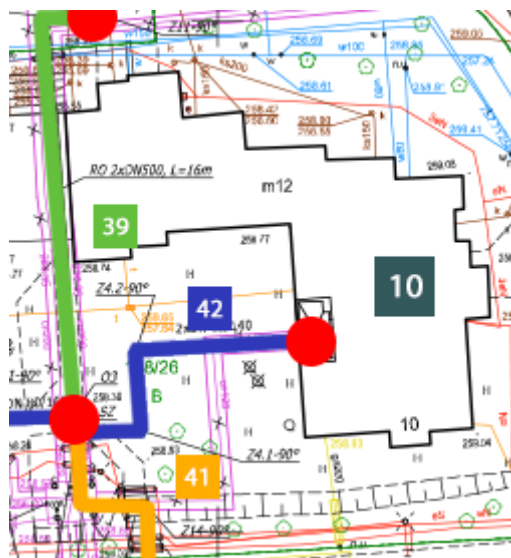
W czasie wykonywania pracy zostaną wyłączone z użytkowania parkingi oraz drogi komunikacyjne.

ZAKRES PRAC	PRZEWIDYWANY TERMIN WYKONANIA		
	ODCINEK 39	ODCINEK 41	ODCINEK 42
PRZYGOTOWANIE WYKOPU	05.07 - 09.07	31.05 - 09.06	27.05 - 02.06
MONTAŻ I SPAWANIE	07.07 - 13.07	07.06 - 10.06	07.06 - 12.06
MUFOWANIE	09.07 - 14.07	08.06 - 11.06	08.06 - 14.06
ZASYPKA	12.07 - 24.07	10.06 - 18.06	09.06 - 22.06
ODTWARZANIE TERENU	26.07 - 10.08	19.06 - 05.07	23.06 - 08.07

Prace zostały tak zaplanowane (realizacja odbywa się etapami), aby do minimum ograniczyć Państwu wszelkie ograniczenia oraz trudności związane z realizacją kluczowego dla wszystkich mieszkańców osiedla przedsięwzięcia inwestycyjnego.

Harmonogram należy traktować jako orientacyjny, może ulec zmianie w związku z warunkami atmosferycznymi lub warunkami terenowymi zastanymi podczas realizacji robót.

Za wszelkie utrudnienia i opóźnienia przepraszamy i prosimy o zachowanie szczególnej ostrożności podczas przemieszczania się po terenie osiedla.



Mapa w pełnym rozmiarze, harmonogram oraz szczegółowe informacje znajdują się na naszej stronie internetowej: www.oswiecenia.pl

KOMUNIKAT

DLA MIESZKAŃCÓW BLOKU NA OS. OŚWIECENIA 11

Spółdzielnia Mieszkaniowa "Oświecenia" w Krakowie uprzejmie informuje, że od 27 maja b.r. na terenie osiedla Oświecenia **prowadzone są prace związane z II etapem realizacji sieci wysokiego parametru. Poniżej podajemy Państwu szczegółowy harmonogram oraz mapę wykonywanych prac przy budynku nr 11.**

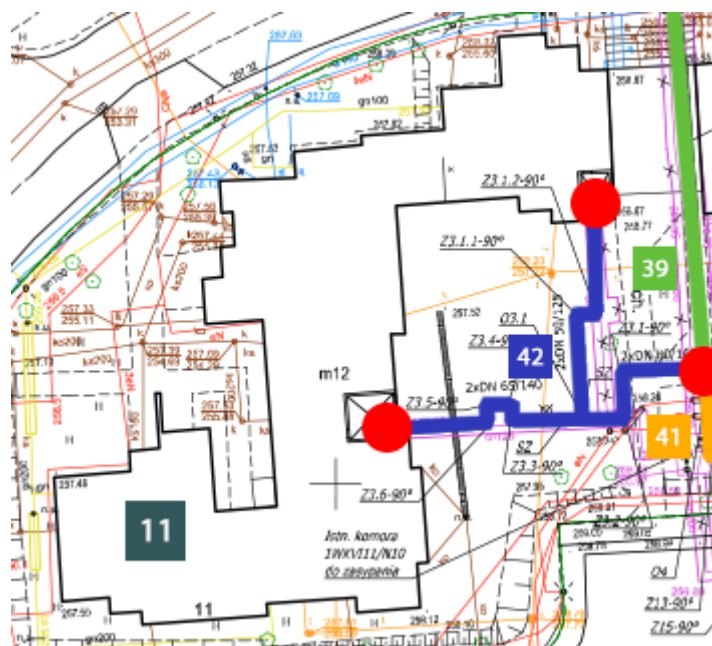
W czasie wykonywania pracy zostaną wyłączone z użytkowania parkingi oraz drogi komunikacyjne.

ZAKRES PRAC	PRZEWDYWANY TERMIN WYKONANIA		
	ODCINEK 39	ODCINEK 41	ODCINEK 42
PRZYGOTOWANIE WYKOPU	05.07 - 09.07	31.05 - 09.06	27.05 - 02.06
MONTAŻ I SPAWANIE	07.07 - 13.07	07.06 - 10.06	07.06 - 12.06
MUFOWANIE	09.07 - 14.07	08.06 - 11.06	08.06 - 14.06
ZASYPKA	12.07 - 24.07	10.06 - 18.06	09.06 - 22.06
ODTWARZANIE TERENU	26.07 - 10.08	19.06 - 05.07	23.06 - 08.07

Prace zostały tak zaplanowane (realizacja odbywa się etapami), aby do minimum ograniczyć Państwu wszelkie ograniczenia oraz trudności związane z realizacją kluczowego dla wszystkich mieszkańców osiedla przedsięwzięcia inwestycyjnego.

Harmonogram należy traktować jako orientacyjny, może ulec zmianie w związku z warunkami atmosferycznymi lub warunkami terenowymi zastanymi podczas realizacji robót.

Za wszelkie utrudnienia i opóźnienia przepraszamy i prosimy o zachowanie szczególnej ostrożności podczas przemieszczania się po terenie osiedla.



Mapa w pełnym rozmiarze, harmonogram oraz szczegółowe informacje znajdują się na naszej stronie internetowej: www.oswiecenia.pl

KOMUNIKAT

DLA MIESZKAŃCÓW BLOKU NA OS. OŚWIECENIA 12

Spółdzielnia Mieszkaniowa "Oświecenia" w Krakowie uprzejmie informuje, że od 27 maja b.r. na terenie osiedla Oświecenia **prowadzone są prace związane z II etapem realizacji sieci wysokiego parametru. Poniżej podajemy Państwu szczegółowy harmonogram oraz mapę wykonywanych prac przy budynku nr 12.**

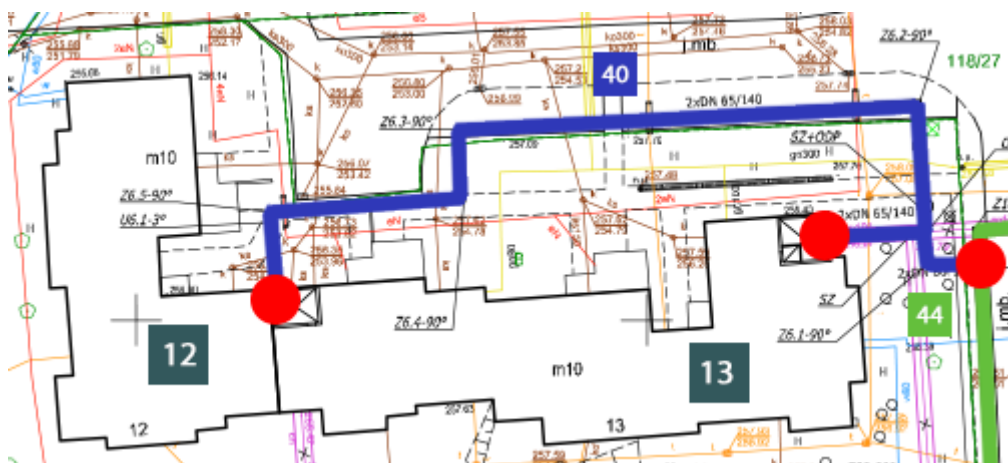
W czasie wykonywania pracy zostaną wyłączone z użytkowania parkingi oraz drogi komunikacyjne.

ZAKRES PRAC	PRZEWDYWANY TERMIN WYKONANIA	
	ODCINEK 40	ODCINEK 44
PRZYGOTOWANIE WYKOPU	14.06 - 24.06	28.06 - 08.07
MONTAŻ I SPAWANIE	16.06 - 23.06	30.06 - 08.07
MUFOWANIE	17.06 - 23.06	01.07 - 09.07
ZASYPKA	17.06 - 30.06	06.07 - 13.07
ODTWARZANIE TERENU	01.07 - 16.07	14.07 - 29.07

Prace zostały tak zaplanowane (realizacja odbywa się etapami), aby do minimum ograniczyć Państwu wszelkie ograniczenia oraz trudności związane z realizacją kluczowego dla wszystkich mieszkańców osiedla przedsięwzięcia inwestycyjnego.

Harmonogram należy traktować jako orientacyjny, może ulec zmianie w związku z warunkami atmosferycznymi lub warunkami terenowymi zastanymi podczas realizacji robót.

Za wszelkie utrudnienia i opóźnienia przepraszamy i prosimy o zachowanie szczególnej ostrożności podczas przemieszczania się po terenie osiedla.



Mapa w pełnym rozmiarze, harmonogram oraz szczegółowe informacje znajdują się na naszej stronie internetowej: www.oswiecenia.pl

KOMUNIKAT

DLA MIESZKAŃCÓW BLOKU NA OS. OŚWIECENIA 13

Spółdzielnia Mieszkaniowa "Oświecenia" w Krakowie uprzejmie informuje, że od 27 maja b.r. na terenie osiedla Oświecenia **prowadzone są prace związane z II etapem realizacji sieci wysokiego parametru. Poniżej podajemy Państwu szczegółowy harmonogram oraz mapę wykonywanych prac przy budynku nr 13.**

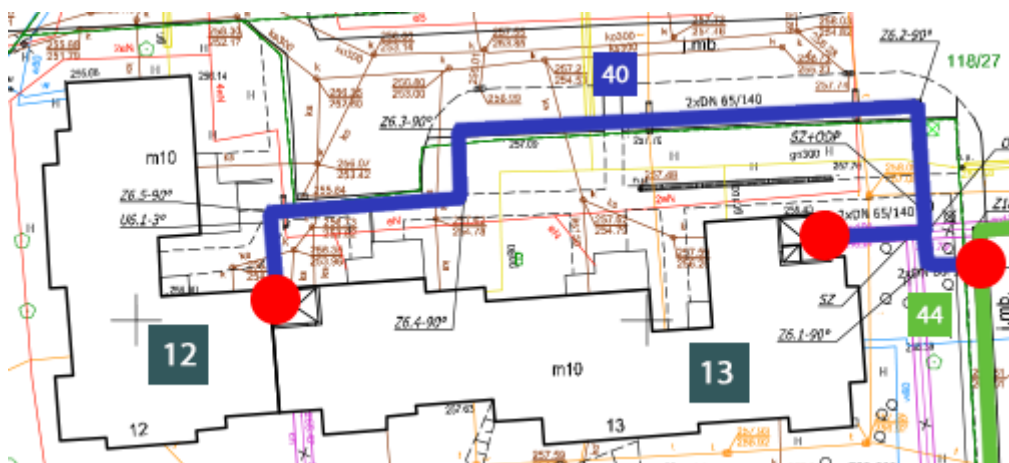
W czasie wykonywania pracy zostaną wyłączone z użytkowania parkingi oraz drogi komunikacyjne.

ZAKRES PRAC	PRZEWIDYWANY TERMIN WYKONANIA	
	ODCINEK 40	ODCINEK 44
PRZYGOTOWANIE WYKOPU	14.06 - 24.06	28.06 - 08.07
MONTAŻ I SPAWANIE	16.06 - 23.06	30.06 - 08.07
MUFOWANIE	17.06 - 23.06	01.07 - 09.07
ZASYPKA	17.06 - 30.06	06.07 - 13.07
ODTWARZANIE TERENU	01.07 - 16.07	14.07 - 29.07

Prace zostały tak zaplanowane (realizacja odbywa się etapami), aby do minimum ograniczyć Państwu wszelkie ograniczenia oraz trudności związane z realizacją kluczowego dla wszystkich mieszkańców osiedla przedsięwzięcia inwestycyjnego.

Harmonogram należy traktować jako orientacyjny, może ulec zmianie w związku z warunkami atmosferycznymi lub warunkami terenowymi zastanymi podczas realizacji robót.

Za wszelkie utrudnienia i opóźnienia przepraszamy i prosimy o zachowanie szczególnej ostrożności podczas przemieszczania się po terenie osiedla.



Mapa w pełnym rozmiarze, harmonogram oraz szczegółowe informacje znajdują się na naszej stronie internetowej: www.oswiecenia.pl

KOMUNIKAT

DLA MIESZKAŃCÓW BLOKU NA OS. OŚWIECENIA 14

Spółdzielnia Mieszkaniowa "Oświecenia" w Krakowie uprzejmie informuje, że od 27 maja b.r. na terenie osiedla Oświecenia **prowadzone są prace związane z II etapem realizacji sieci wysokiego parametru. Poniżej podajemy Państwu szczegółowy harmonogram oraz mapę wykonywanych prac przy budynku nr 14.**

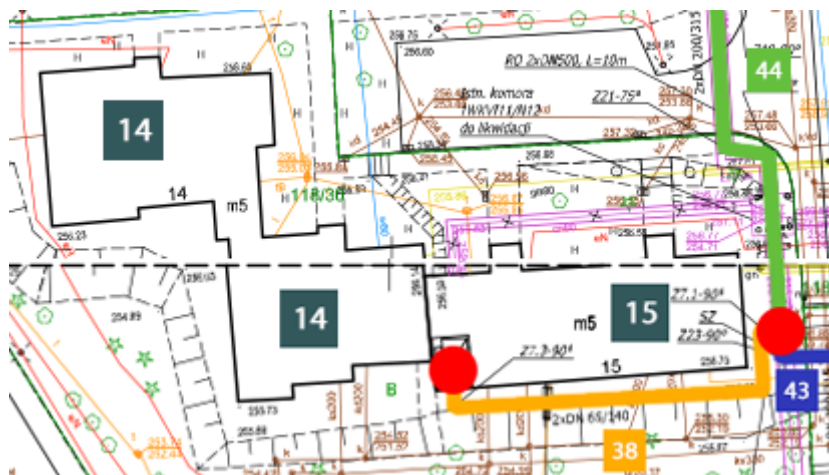
W czasie wykonywania pracy zostaną wyłączone z użytkowania parkingi oraz drogi komunikacyjne.

ZAKRES PRAC	PRZEWDYWANY TERMIN WYKONANIA		
	ODCINEK 38	ODCINEK 43	ODCINEK 44
PRZYGOTOWANIE WYKOPU	10.06 - 14.06	07.07 - 13.07	28.06 - 08.07
MONTAŻ I SPAWANIE	14.06 - 16.06	09.07 - 14.07	30.06 - 08.07
MUFOWANIE	15.06 - 17.06	09.07 - 14.07	01.07 - 09.07
ZASYPKA	17.06 - 25.06	12.07 - 22.07	06.07 - 13.07
ODTWARZANIE TERENU	26.06 - 12.07	23.07 - 08.08	14.07 - 29.07

Prace zostały tak zaplanowane (realizacja odbywa się etapami), aby do minimum ograniczyć Państwu wszelkie ograniczenia oraz trudności związane z realizacją kluczowego dla wszystkich mieszkańców osiedla przedsięwzięcia inwestycyjnego.

Harmonogram należy traktować jako orientacyjny, może ulec zmianie w związku z warunkami atmosferycznymi lub warunkami terenowymi zastanymi podczas realizacji robót.

Za wszelkie utrudnienia i opóźnienia przepraszamy i prosimy o zachowanie szczególnej ostrożności podczas przemieszczania się po terenie osiedla.



Mapa w pełnym rozmiarze, harmonogram oraz szczegółowe informacje znajdują się na naszej stronie internetowej: www.oswiecenia.pl

KOMUNIKAT

DLA MIESZKAŃCÓW BLOKU NA OS. OŚWIECENIA 15

Spółdzielnia Mieszkaniowa "Oświecenia" w Krakowie uprzejmie informuje, że od 27 maja b.r. na terenie osiedla Oświecenia **prowadzone są prace związane z II etapem realizacji sieci wysokiego parametru. Poniżej podajemy Państwu szczegółowy harmonogram oraz mapę wykonywanych prac przy budynku nr 15.**

W czasie wykonywania pracy zostaną wyłączone z użytkowania parkingi oraz drogi komunikacyjne.

ZAKRES PRAC	PRZEWDYWANY TERMIN WYKONANIA		
	ODCINEK 38	ODCINEK 43	ODCINEK 44
PRZYGOTOWANIE WYKOPU	10.06 - 14.06	07.07 - 13.07	28.06 - 08.07
MONTAŻ I SPAWANIE	14.06 - 16.06	09.07 - 14.07	30.06 - 08.07
MUFOWANIE	15.06 - 17.06	09.07 - 14.07	01.07 - 09.07
ZASYPKA	17.06 - 25.06	12.07 - 22.07	06.07 - 13.07
ODTWARZANIE TERENU	26.06 - 12.07	23.07 - 08.08	14.07 - 29.07

Prace zostały tak zaplanowane (realizacja odbywa się etapami), aby do minimum ograniczyć Państwu wszelkie ograniczenia oraz trudności związane z realizacją kluczowego dla wszystkich mieszkańców osiedla przedsięwzięcia inwestycyjnego.

Harmonogram należy traktować jako orientacyjny, może ulec zmianie w związku z warunkami atmosferycznymi lub warunkami terenowymi zastanymi podczas realizacji robót.

Za wszelkie utrudnienia i opóźnienia przepraszamy i prosimy o zachowanie szczególnej ostrożności podczas przemieszczania się po terenie osiedla.



Mapa w pełnym rozmiarze, harmonogram oraz szczegółowe informacje znajdują się na naszej stronie internetowej: www.oswiecenia.pl

KOMUNIKAT

DLA MIESZKAŃCÓW BLOKU NA OS. OŚWIECENIA 16

Spółdzielnia Mieszkaniowa "Oświecenia" w Krakowie uprzejmie informuje, że od 27 maja b.r. na terenie osiedla Oświecenia **prowadzone są prace związane z II etapem realizacji sieci wysokiego parametru. Poniżej podajemy Państwu szczegółowy harmonogram oraz mapę wykonywanych prac przy budynku nr 16.**

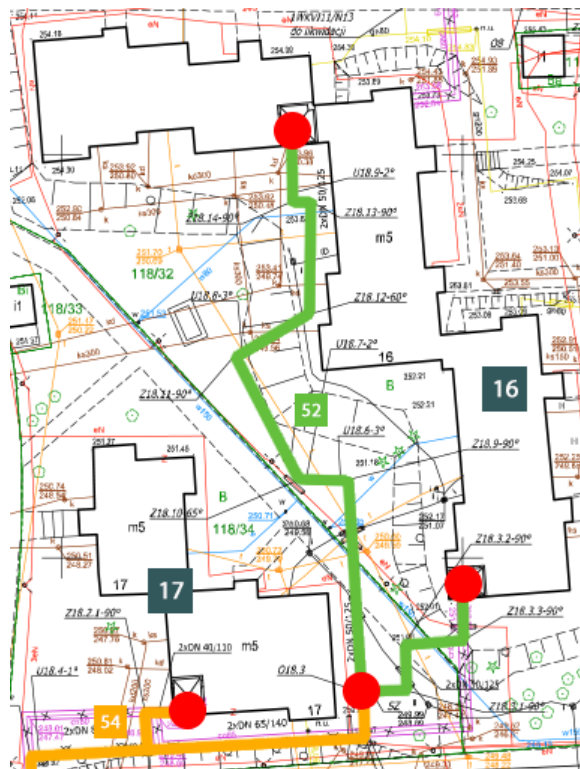
W czasie wykonywania pracy zostaną wyłączone z użytkowania parkingi oraz drogi komunikacyjne.

ZAKRES PRAC	PRZEWIDYWANY TERMIN WYKONANIA	
	ODCINEK 52	ODCINEK 54
PRZYGOTOWANIE WYKOPU	31.05 - 07.06	15.06 - 25.06
MONTAŻ I SPAWANIE	08.06 - 12.06	17.06 - 26.06
MUFOWANIE	09.06 - 14.06	18.06 - 28.06
ZASYPKA	11.06 - 16.06	30.06 - 10.07
ODTWARZANIE TERENU	17.06 - 02.07	12.07 - 27.07

Prace zostały tak zaplanowane (realizacja odbywa się etapami), aby do minimum ograniczyć Państwu wszelkie ograniczenia oraz trudności związane z realizacją kluczowego dla wszystkich mieszkańców osiedla przedsięwzięcia inwestycyjnego.

Harmonogram należy traktować jako orientacyjny, może ulec zmianie w związku z warunkami atmosferycznymi lub warunkami terenowymi zastanymi podczas realizacji robót.

Za wszelkie utrudnienia i opóźnienia przepraszamy i prosimy o zachowanie szczególnej ostrożności podczas przemieszczania się po terenie osiedla.



Mapa w pełnym rozmiarze, harmonogram oraz szczegółowe informacje znajdują się na naszej stronie internetowej: www.oswiecenia.pl

KOMUNIKAT

DLA MIESZKAŃCÓW BLOKU NA OS. OŚWIECENIA 17

Spółdzielnia Mieszkaniowa "Oświecenia" w Krakowie uprzejmie informuje, że od 27 maja b.r. na terenie osiedla Oświecenia **prowadzone są prace związane z II etapem realizacji sieci wysokiego parametru. Poniżej podajemy Państwu szczegółowy harmonogram oraz mapę wykonywanych prac przy budynku nr 17.**

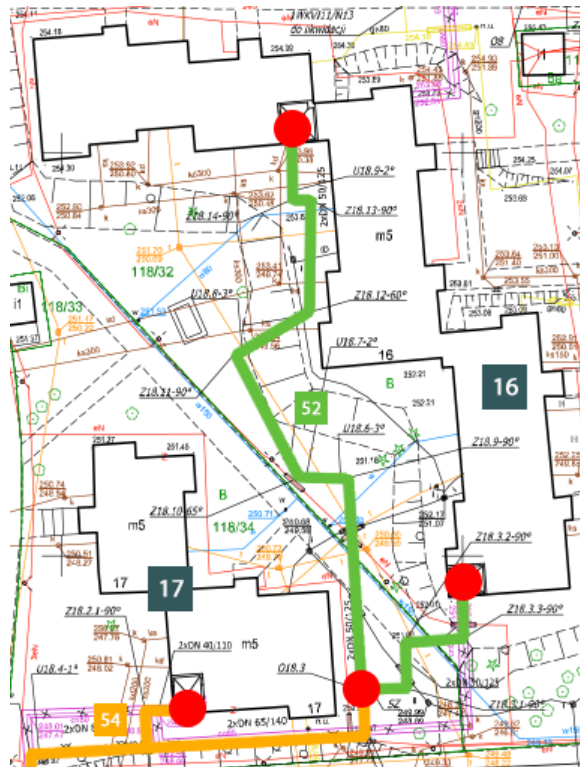
W czasie wykonywania pracy zostaną wyłączone z użytkowania parkingi oraz drogi komunikacyjne.

ZAKRES PRAC	PRZEWIDYWANY TERMIN WYKONANIA	
	ODCINEK 52	ODCINEK 54
PRZYGOTOWANIE WYKOPU	31.05 - 07.06	15.06 - 25.06
MONTAŻ I SPAWANIE	08.06 - 12.06	17.06 - 26.06
MUFOWANIE	09.06 - 14.06	18.06 - 28.06
ZASYPKA	11.06 - 16.06	30.06 - 10.07
ODTWARZANIE TERENU	17.06 - 02.07	12.07 - 27.07

Prace zostały tak zaplanowane (realizacja odbywa się etapami), aby do minimum ograniczyć Państwu wszelkie ograniczenia oraz trudności związane z realizacją kluczowego dla wszystkich mieszkańców osiedla przedsięwzięcia inwestycyjnego.

Harmonogram należy traktować jako orientacyjny, może ulec zmianie w związku z warunkami atmosferycznymi lub warunkami terenowymi zastanymi podczas realizacji robót.

Za wszelkie utrudnienia i opóźnienia przepraszamy i prosimy o zachowanie szczególnej ostrożności podczas przemieszczania się po terenie osiedla.



Mapa w pełnym rozmiarze, harmonogram oraz szczegółowe informacje znajdują się na naszej stronie internetowej: www.oswiecenia.pl

KOMUNIKAT

DLA MIESZKAŃCÓW BLOKU NA OS. OŚWIECENIA 18

Spółdzielnia Mieszkaniowa "Oświecenia" w Krakowie uprzejmie informuje, że od 27 maja b.r. na terenie osiedla Oświecenia **prowadzone są prace związane z II etapem realizacji sieci wysokiego parametru. Poniżej podajemy Państwu szczegółowy harmonogram oraz mapę wykonywanych prac przy budynku nr 18.**

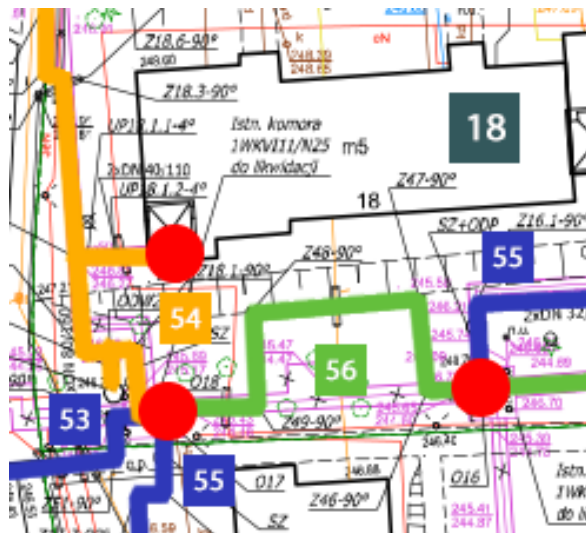
W czasie wykonywania pracy zostaną wyłączone z użytkowania parkingi oraz drogi komunikacyjne.

ZAKRES PRAC	PRZEWDYWANY TERMIN WYKONANIA			
	ODCINEK 53	ODCINEK 54	ODCINEK 55	ODCINEK 56
PRZYGOTOWANIE WYKOPU	23.08 - 31.08	15.06 - 25.06	12.07 - 24.07	10.08 - 20.08
MONTAŻ I SPAWANIE	26.08 - 31.08	17.06 - 26.06	15.07 - 23.07	16.08 - 23.08
MUFOWANIE	27.08 - 01.09	18.06 - 28.06	16.07 - 24.07	17.08 - 23.08
ZASYPKA	30.08 - 14.09	30.06 - 10.07	22.07 - 29.07	20.08 - 06.09
ODTWARZANIE TERENU	15.09 - 30.09	12.07 - 27.07	30.07 - 14.08	07.09 - 22.09

Prace zostały tak zaplanowane (realizacja odbywa się etapami), aby do minimum ograniczyć Państwu wszelkie ograniczenia oraz trudności związane z realizacją kluczowego dla wszystkich mieszkańców osiedla przedsięwzięcia inwestycyjnego.

Harmonogram należy traktować jako orientacyjny, może ulec zmianie w związku z warunkami atmosferycznymi lub warunkami terenowymi zastanymi podczas realizacji robót.

Za wszelkie utrudnienia i opóźnienia przepraszamy i prosimy o zachowanie szczególnej ostrożności podczas przemieszczania się po terenie osiedla.



Mapa w pełnym rozmiarze, harmonogram oraz szczegółowe informacje znajdują się na naszej stronie internetowej: www.oswiecenia.pl

KOMUNIKAT

DLA MIESZKAŃCÓW BLOKU NA OS. OŚWIECENIA 19

Spółdzielnia Mieszkaniowa "Oświecenia" w Krakowie uprzejmie informuje, że od 27 maja b.r. na terenie osiedla Oświecenia **prowadzone są prace związane z II etapem realizacji sieci wysokiego parametru. Poniżej podajemy Państwu szczegółowy harmonogram oraz mapę wykonywanych prac przy budynku nr 19.**

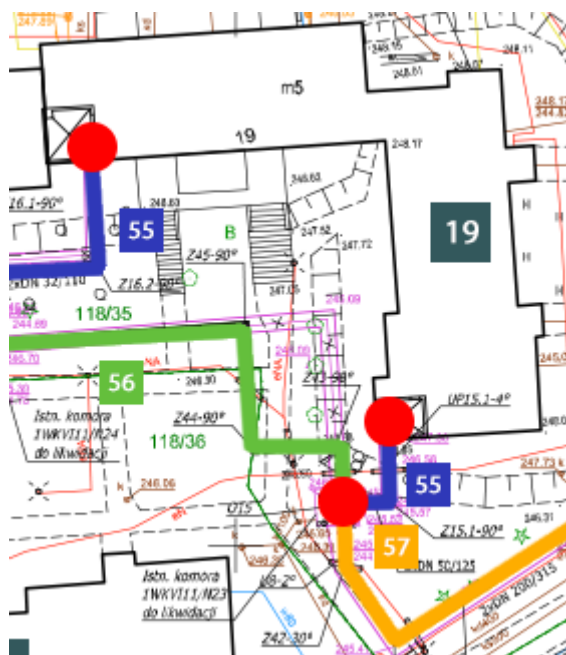
W czasie wykonywania pracy zostaną wyłączone z użytkowania parkingi oraz drogi komunikacyjne.

ZAKRES PRAC	PRZEWIDYWANY TERMIN WYKONANIA		
	ODCINEK 55	ODCINEK 56	ODCINEK 57
PRZYGOTOWANIE WYKOPU	12.07 - 24.07	10.08 - 20.08	30.07 - 09.08
MONTAŻ I SPAWANIE	15.07 - 23.07	16.08 - 23.08	03.08 - 10.08
MUFOWANIE	16.07 - 24.07	17.08 - 23.08	05.08 - 11.08
ZASYPKA	22.07 - 29.07	20.08 - 06.09	09.08 - 21.08
ODTWARZANIE TERENU	30.07 - 14.08	07.09 - 22.09	23.08 - 07.09

Prace zostały tak zaplanowane (realizacja odbywa się etapami), aby do minimum ograniczyć Państwu wszelkie ograniczenia oraz trudności związane z realizacją kluczowego dla wszystkich mieszkańców osiedla przedsięwzięcia inwestycyjnego.

Harmonogram należy traktować jako orientacyjny, może ulec zmianie w związku z warunkami atmosferycznymi lub warunkami terenowymi zastanymi podczas realizacji robót.

Za wszelkie utrudnienia i opóźnienia przepraszamy i prosimy o zachowanie szczególnej ostrożności podczas przemieszczania się po terenie osiedla.



Mapa w pełnym rozmiarze, harmonogram oraz szczegółowe informacje znajdują się na naszej stronie internetowej: www.oswiecenia.pl

KOMUNIKAT

DLA MIESZKAŃCÓW BLOKU NA OS. OŚWIECENIA 20

Spółdzielnia Mieszkaniowa "Oświecenia" w Krakowie uprzejmie informuje, że od 27 maja b.r. na terenie osiedla Oświecenia **prowadzone są prace związane z II etapem realizacji sieci wysokiego parametru. Poniżej podajemy Państwu szczegółowy harmonogram oraz mapę wykonywanych prac przy budynku nr 20.**

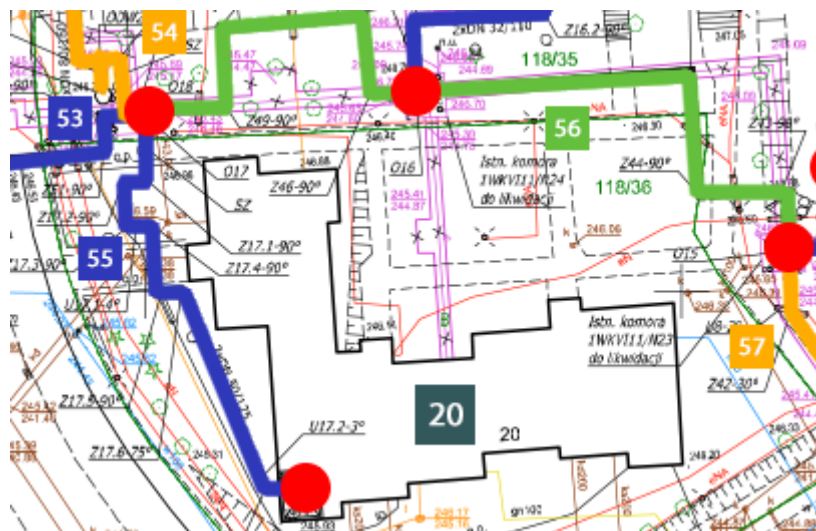
W czasie wykonywania pracy zostaną wyłączone z użytkowania parkingi oraz drogi komunikacyjne.

ZAKRES PRAC	PRZEWIDYWANY TERMIN WYKONANIA				
	ODCINEK 53	ODCINEK 54	ODCINEK 55	ODCINEK 56	ODCINEK 57
PRZYGOTOWANIE WYKOPU	23.08 - 31.08	15.06 - 25.06	12.07 - 24.07	10.08 - 20.08	30.07 - 09.08
MONTAŻ I SPAWANIE	26.08 - 31.08	17.06 - 26.06	15.07 - 23.07	16.08 - 23.08	03.08 - 10.08
MUFOWANIE	27.08 - 01.09	18.06 - 28.06	16.07 - 24.07	17.08 - 23.08	05.08 - 11.08
ZASYPKA	30.08 - 14.09	30.06 - 10.07	22.07 - 29.07	20.08 - 06.09	09.08 - 21.08
ODTWARZANIE TERENU	15.09 - 30.09	12.07 - 27.07	30.07 - 14.08	07.09 - 22.09	23.08 - 07.09

Prace zostały tak zaplanowane (realizacja odbywa się etapami), aby do minimum ograniczyć Państwu wszelkie ograniczenia oraz trudności związane z realizacją kluczowego dla wszystkich mieszkańców osiedla przedsięwzięcia inwestycyjnego.

Harmonogram należy traktować jako orientacyjny, może ulec zmianie w związku z warunkami atmosferycznymi lub warunkami terenowymi zastanymi podczas realizacji robót.

Za wszelkie utrudnienia i opóźnienia przepraszamy i prosimy o zachowanie szczególnej ostrożności podczas przemieszczania się po terenie osiedla.



Mapa w pełnym rozmiarze, harmonogram oraz szczegółowe informacje znajdują się na naszej stronie internetowej: www.oswiecenia.pl

KOMUNIKAT

DLA MIESZKAŃCÓW BLOKU NA OS. OŚWIECENIA 21

Spółdzielnia Mieszkaniowa "Oświecenia" w Krakowie uprzejmie informuje, że od 27 maja b.r. na terenie osiedla Oświecenia **prowadzone są prace związane z II etapem realizacji sieci wysokiego parametru. Poniżej podajemy Państwu szczegółowy harmonogram oraz mapę wykonywanych prac przy budynku nr 21.**

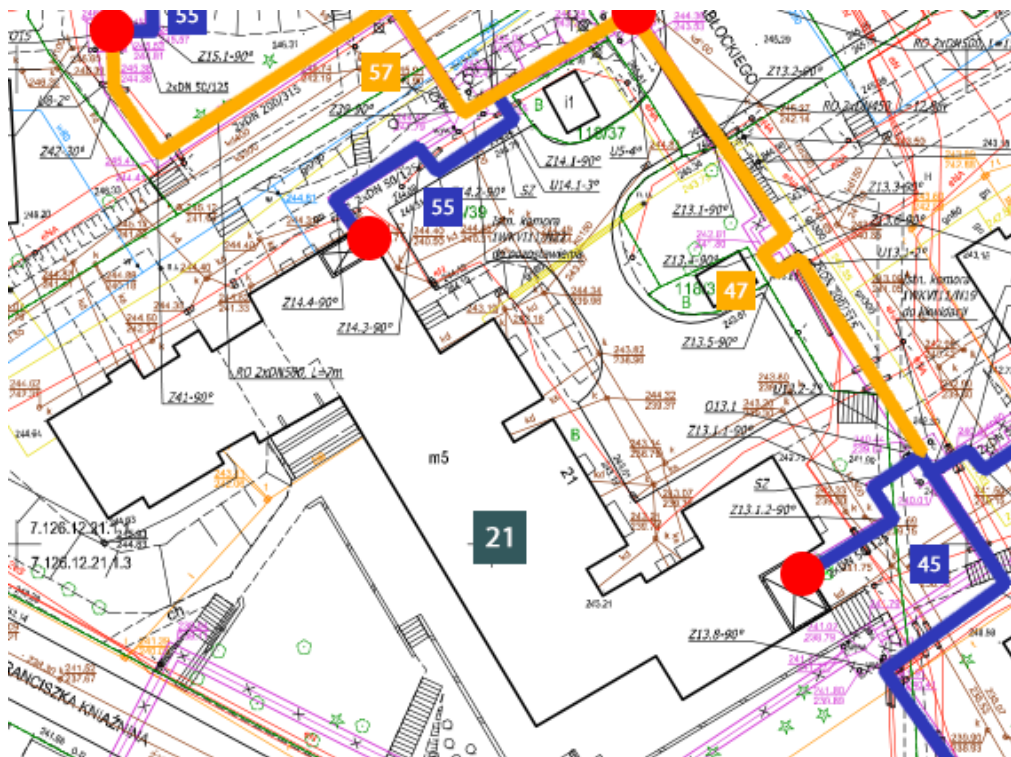
W czasie wykonywania pracy zostaną wyłączone z użytkowania parkingi oraz drogi komunikacyjne.

ZAKRES PRAC	PRZEWDYWANY TERMIN WYKONANIA			
	ODCINEK 45	ODCINEK 47	ODCINEK 55	ODCINEK 57
PRZYGOTOWANIE WYKOPU	26.07 - 05.08	19.08 - 30.08	12.07 - 24.07	30.07 - 09.08
MONTAŻ I SPAWANIE	29.07 - 09.08	25.08 - 03.09	15.07 - 23.07	03.08 - 10.08
MUFOWANIE	30.07 - 10.08	27.08 - 06.09	16.07 - 24.07	05.08 - 11.08
ZASYPKA	30.07 - 10.08	31.08 - 14.09	22.07 - 29.07	09.08 - 21.08
ODTWARZANIE TERENU	11.08 - 26.08	15.09 - 30.09	30.07 - 14.08	23.08 - 07.09

Prace zostały tak zaplanowane (realizacja odbywa się etapami), aby do minimum ograniczyć Państwu wszelkie ograniczenia oraz trudności związane z realizacją kluczowego dla wszystkich mieszkańców osiedla przedsięwzięcia inwestycyjnego.

Harmonogram należy traktować jako orientacyjny, może ulec zmianie w związku z warunkami atmosferycznymi lub warunkami terenowymi zastanymi podczas realizacji robót.

Za wszelkie utrudnienia i opóźnienia przepraszamy i prosimy o zachowanie szczególnej ostrożności podczas przemieszczania się po terenie osiedla.



Mapa w pełnym rozmiarze, harmonogram oraz szczegółowe informacje znajdują się na naszej stronie internetowej: www.oswiecenia.pl